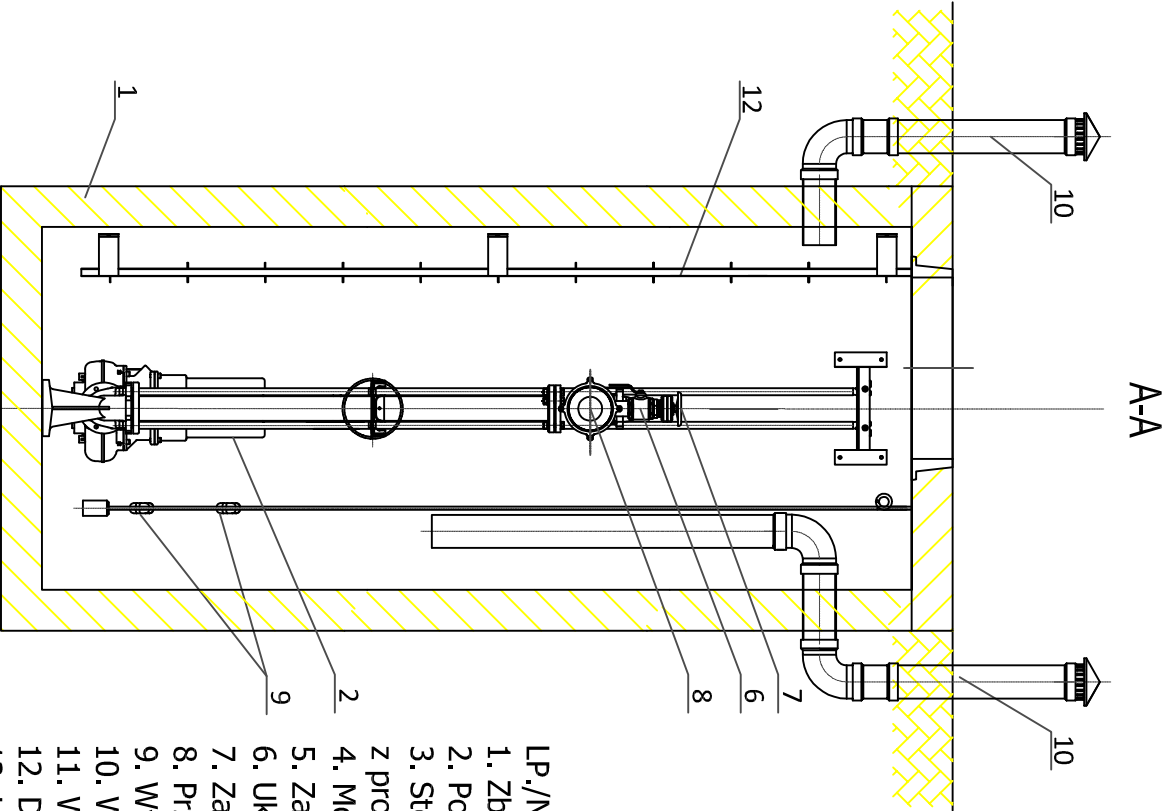
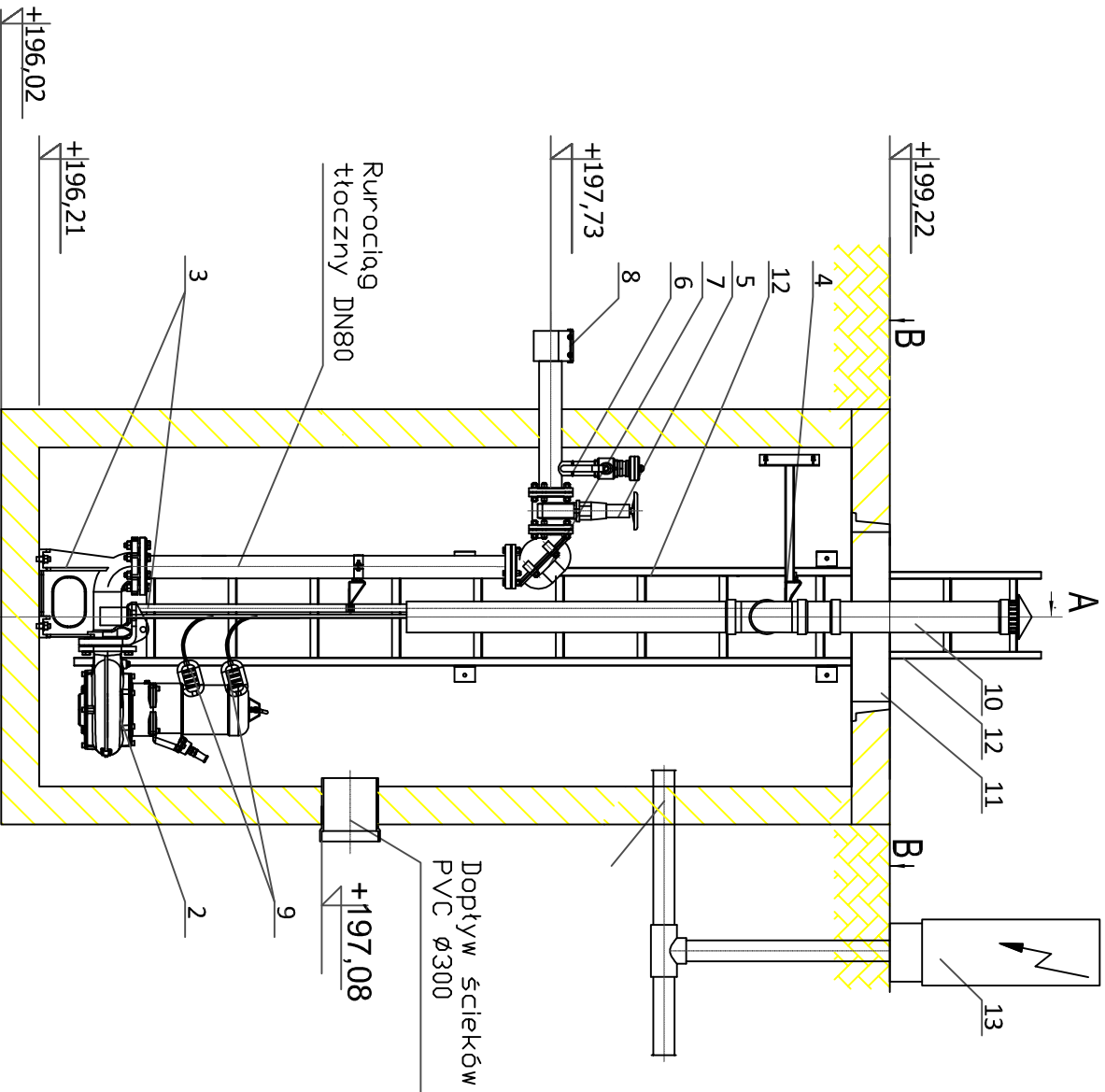


Pompownia P1 typ PSD



- LP./Nazwa elementu/Ilość
1. Zbiornik $\phi 1200 \times 3200 \text{ mm}$
 2. Pompa zatapialna FZV3.87; 2,2kW; 3~ /1szt.
 3. Stopa sprzęgająca pompę ZSP.3 z przewodnicami rurowymi /1szt.
 4. Mocowanie przewodnic rurowych /1szt.
 5. Zawór odcinający /1szt.
 6. Układ przepłukiwania rurociągu tłoczego /1szt.
 7. Zawór zwrotny kulowy kolanowy /1szt.
 8. Przyłącze (zależne od rurociągu tłoczego) /1szt.
 9. Wyłączniki pływakowe /1kpl
 10. Wentylacja $\phi 110$ /2szt.
 11. Wąż żeliwny kl.D400 $\phi 600$ / 1szt.
 12. Drabinka żelazowa z wysuwaną poręczą ze stali k.o. /1szt.
 13. Urządzenie zabezpieczająco-sterujące UZS.4 /1szt.

UWAGA:

1. BUDOWA I WSZYSTKIE KOMPONENTY – ZGODNIE Z ZALECENIAMI PRODUCENTA

TEMAT: Rozbudowa części biologicznej instalacji przetwarzania zniekształcanych odpadów komunalnych zlokalizowanej na terenie składowiska odpadów innych niż niebezpieczne i obojętne w Rudzie k/Wielunia				INŻYNIERIA PRO-EKO	
INWESTOR: Przedsiębiorstwo Komunalne Sp. z o.o. w Wieluniu, ul. Zamieniona 17				PRO-EKO	
ADRES: dział nr 659, 236/1 obręb: Ruda, gmina Wieluń, powiat wieluński, województwo łódzkie				data	
TEMAT RYSUNKU: UKŁAD WIŁOTÓW / WIŁOTÓW POMPOWNI P-1 PRZY BUDYNKU KOMPOSTOWNI				05.2015	skala 1:-
projektował: mgr inż. Marek Wziątek nr upr.: 271109		sprawdził: mgr inż. Jacek Jedrys nr upr.: 822001		branża S	
opracował: mgr inż. Marek Wziątek		WSZELKIE PRAWA ZASTRZEŻONE		rys.nr S-06	